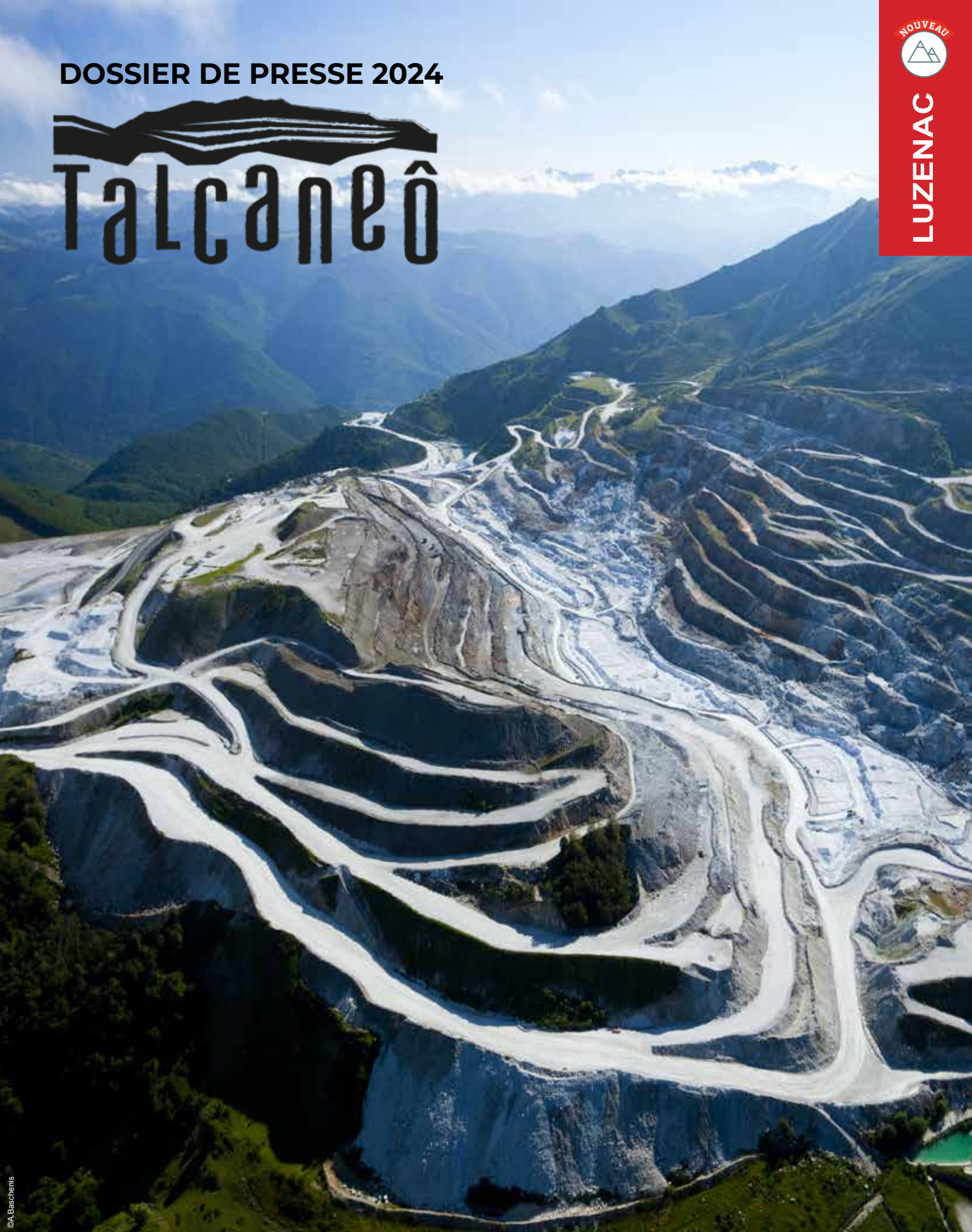


DOSSIER DE PRESSE 2024

# Talcañeô

NOUVEAU

LUZENAC



©A.Baschennis



Projet cofinancé par le Fonds Social Européen

**RENSEIGNEMENTS PRESSE**

Gildas MICHEL - 06 45 49 22 00 - 05 61 05 96 86

communication@sites-touristiques-ariège.fr

Route de Banat - 09400 Tarascon-sur-Ariège

05 61 05 10 10

[www.sites-touristiques-ariège.fr](http://www.sites-touristiques-ariège.fr)

# INCONTURNABLE UNIQUE GRANDIOSE

DÉCOUVREZ L'HISTOIRE EN VRAI !

- Une visite guidée de la plus grande carrière de Talc à ciel ouvert au monde !
- Un tout nouvel espace muséographique moderne, ludique et interactif à Luzenac !
- Un panorama exceptionnel sur la carrière et la vallée !



# UN NOUVEAU PROJET POUR VALORISER LE TALC

## Le saviez-vous ?



**2,5 M**

= La taille d'une roue d'un Dumper.



**400 000 T**

= La quantité annuelle de talc extraite à la carrière de Trimouns.



**5,5 km**

= La longueur du téléphérique entre la carrière de Trimouns et l'usine à Luzenac.



**30 T**

= La contenance du godet d'une pelleteuse.



**1800 M**

= Le point culminant de la carrière.

## Un tout nouvel espace muséographique

Au nouvel espace muséographique Talcaneô à Luzenac, le public découvrira un lieu dédié au talc. Jeux et projections de films en 180° plongeront les visiteurs dans l'univers du talc, de son extraction à sa transformation. Un lieu immersif et ludique qui révèle tous les secrets du talc et l'histoire des hommes et des femmes ayant construit une fabuleuse épopée industrielle ariégeoise !

## Visite de la carrière

Avec Talcaneô, le public est invité à découvrir la plus grande carrière de talc à ciel ouvert au monde !

Les visiteurs partiront à la découverte de la carrière de Trimouns grâce aux visites guidées en autocar.

Nos guides dévoileront tous les secrets de cet endroit insolite. À découvrir, les propriétés de ce minéral, l'histoire de la formation géologique du gisement, son exploitation et le parcours entre l'extraction et la production de ce véritable or blanc.

Le tout dans un cadre naturel spectaculaire !

Un site incontournable et unique en France à visiter qui dévoilera tous les secrets de la roche la plus douce et la plus tendre de notre planète.

Visite de la carrière : réservation en ligne obligatoire, visite soumise aux aléas de la météo. Départ depuis le parking de la carrière de Trimouns. Durée : 45 minutes

*“ Un site incontournable et unique en France ! ”*



# LA CARRIÈRE DE TRIMOUNS, UN PEU D'HISTOIRE...

## La formation du gisement

L'histoire du talc de Luzenac est d'abord celle de cette montagne qui surplombe la vallée de Luzenac.

Le gisement de «Trimouns» (en patois ariégeois «trois monts») doit son nom à la particularité de la zone où il a été découvert. En effet, les habitants de la région avaient ainsi baptisé le col perché à 1 840 mètres d'altitude, environné de trois monts, où, depuis toujours, ils avaient remarqué cette roche blanche et friable, au toucher onctueux.

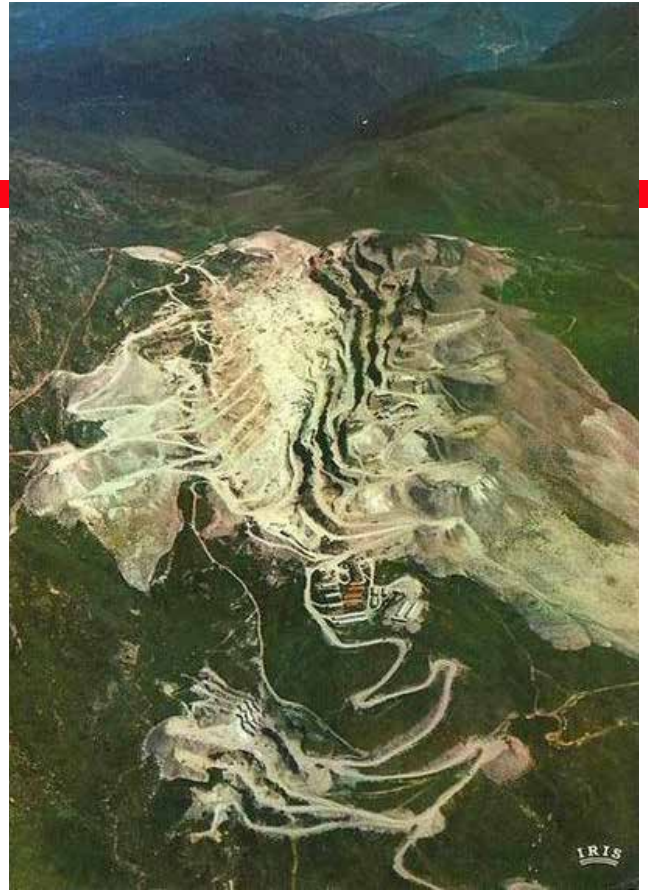
Le gisement de Trimouns s'est formé il y a quelque 100 millions d'années dans une faille comprise entre deux masses rocheuses :

> l'une, composée essentiellement de micaschistes.

> l'autre, de dolomies.

Lors du déplacement des deux masses, de part et d'autre de la faille, les roches ont subi une puissante compression et se sont retrouvées broyées. Sous l'effet de la circulation d'eaux très riches en magnésium et en silice, les dolomies et micaschistes se sont respectivement transformés en talc et en chlorite.

C'est pourquoi Trimouns renferme deux types de minéralisation : l'une vers le «toit» du gisement, à forte proportion de talc, et l'autre vers le «mur» à plus forte proportion de chlorite. La chlorite doit son nom à sa belle couleur verte (du grec khlôros qui signifie vert).



*“ Le gisement de Trimouns s'est formé il y a 100 millions d'années ”*

## L'exploitation du site

Vers le milieu du 19<sup>e</sup> siècle, les premières tentatives d'exploitation venaient à se développer à partir de ce col. Au début, ces efforts étaient timides. Le minerai était descendu dans la vallée à dos d'âne ou dans des chariots tirés par des bœufs. Cependant, l'extraction devait rapidement prendre un tournant artisanal, avec des productions de plusieurs centaines de tonnes par an entre 1850 et 1888.

Le développement des marchés papetiers et l'arrivée du chemin de fer dans la haute vallée de l'Ariège seront directement à l'origine de l'essor de l'activité d'extraction à Trimouns. La production atteint 800 tonnes en 1888 puis 20 000 tonnes en 1905, date de fondation de la «Société Anonyme des talcs de Luzenac».

Dès lors, avec l'installation d'un premier transporteur aérien, la production va s'accroître rapidement pour atteindre 50 000 tonnes en 1914, puis progresser régulièrement jusqu'à 75 000 tonnes en 1930 et 100 000 tonnes en 1950.

En 2011, la société «Talc de Luzenac France», exploitant la carrière a été rachetée par le groupe Imerys, leader mondial dans le domaine des minéraux industriels. L'exploitation de la carrière et la fabrication à l'usine n'ont cessé de s'adapter à la demande des marchés tant en volume qu'en qualité extraite. Les caractéristiques exceptionnelles du talc extrait de Trimouns ont alors permis de conquérir de nouveaux marchés, pour le moins insolite comme l'extraction de l'huile d'olive ou les emballages alimentaires.

À l'heure actuelle, la carrière continue de fonctionner et de jouer un rôle essentiel dans l'approvisionnement de l'industrie en talc de haute qualité. Imerys, s'efforce de maintenir des normes élevées en matière d'exploitation minière responsable et de durabilité environnementale.

L'entreprise met en œuvre des mesures pour minimiser l'impact sur l'environnement, telles que le recyclage et l'épuration de l'eau, la gestion responsable des déchets et la restauration progressive des zones exploitées. Des études sont également menées pour évaluer et surveiller les aspects environnementaux de l'exploitation minière, afin de garantir la protection des écosystèmes locaux. De plus, Imerys priorise la période automnale pour ses interventions de décapage afin de ne pas impacter la flore en période de croissance végétale ou la reproduction de la faune autochtone.



*“ La qualité exceptionnelle du talc extrait de Trimouns a permis de conquérir des marchés internationaux ”*

La sécurité des travailleurs est la préoccupation majeure et Imerys met en place des protocoles et des formations approfondies pour assurer un environnement de travail sûr et sain.

En termes d'activités économiques, la carrière de Trimouns continue de contribuer à l'économie locale en fournissant des emplois directs et indirects. Les produits de talc extraits de Trimouns sont exportés vers de nombreux pays à travers le monde, soutenant ainsi une chaîne d'approvisionnement internationale.

L'industrie du talc connaît également des évolutions, notamment dans le domaine de l'innovation et de la recherche. De nouvelles applications et utilisations du talc émergent constamment, ce qui offre des opportunités de croissance pour la carrière de Trimouns.

# LA VISITE DE LA CARRIÈRE

## La carrière de trimouns

Située à 1700 m d'altitude sur les communes de Bestiac, Lordat, Vernaux et Montségur, Trimouns est la plus grande carrière de talc au monde en exploitation et la seule en activité en France. La vue sur les Pyrénées est unique, par beau temps, on distingue le plateau de Bonascre, le plateau de Beille, le Pic du Tarbésou ou encore le Pic du Montcalm !

Les visiteurs pourront découvrir ce lieu grâce aux visites guidées en autocar. Nos guides dévoileront tous les secrets de cet endroit insolite. Ils leur feront découvrir les propriétés géologiques du gisement, l'histoire de sa formation et de son exploitation, de l'extraction à la production de ce véritable or blanc. Le tout dans un cadre naturel somptueux !

La visite commentée dure environ 45 minutes et compte différents points d'arrêt à la carrière.

À l'arrivée, un guide accueillera chaleureusement les visiteurs. Une introduction détaillée sera donnée pour présenter l'histoire fascinante de la carrière, mettant en évidence son importance industrielle et les usages du talc extrait.

Ils auront l'opportunité de découvrir les équipements spécialisés utilisés dans l'extraction et le traitement du talc. Au cours du parcours les visiteurs pourront observer les machines d'extraction massives, les convoyeurs et d'autres installations spécifiques à l'activité minière.

Cela permettra de comprendre les mécanismes complexes impliqués dans l'extraction du talc.

Tout au long de la visite, le guide expliquera en détails les différentes étapes du processus d'extraction du talc, depuis le dynamitage initial des stériles (tous minéraux autres que le talc) jusqu'à l'obtention de 11 qualités de talc brut. Les visiteurs pourront en apprendre davantage sur les techniques avancées utilisées, les méthodes de forage ainsi que sur les procédés de tri, de concassage et de broyage (ce procédé se fait à l'usine pour obtenir environ 155 produits conditionnés).



©A. Baschenis

*“ Trimouns est la plus grande carrière de talc au monde en exploitation et la seule en activité en France ”*



©A. Baschenis

## À voir lors de la visite !

### Le téléphérique :

De la carrière à l'usine, située 1 100 mètres plus bas à Luzenac, le minerai est descendu grâce à un téléphérique long de 5,5 km. Doté d'une centaine de bennes, chacune des bennes peut contenir jusqu'à 1 tonne de talc (la benne vide pèse 750 kg). Des centaines d'allers-retours de camions sur la route de Trimouns sont ainsi évités chaque année (environ 15000 /an). Les arrêts du téléphérique sont principalement dus au vent, à l'orage ou à la maintenance préventive.

Écologique et silencieux, le téléphérique présente un autre atout en faveur de l'environnement : la production d'énergie verte. En effet, l'énergie générée par le téléphérique lors des mouvements de décélération des bennes est convertie en électricité, celle-ci est par la suite utilisée pour alimenter la carrière et couvre une grande partie de ses besoins !

### Les engins de chantier :

Le dumper/tombereau qui peut transporter jusqu'à 105 tonnes de roche ! Il est utilisé pour transporter les déblais de roches situées au-dessus du talc.

La pelle utilisée pour charger ces dumpers possède un godet contenant jusqu'à 30 tonnes de roche !

### La carrière de Trimouns :

La carrière s'étend sur une vaste superficie et est exploitée à ciel ouvert. La zone d'extraction, appelée la fosse, est composée de plusieurs chantiers, portants chacun un nom, permettant de les distinguer. Leur exploitation se fait par phase de 5 ans.



*“ La pelle utilisée pour charger ces dumpers possède un godet contenant jusqu'à 30 tonnes de roche ! ”*



## UN ESPACE MUSÉOGRAPHIQUE MODERNE ET LUDIQUE



### Un tout nouvel espace muséographique !

Un tout nouvel espace muséographique à Luzenac ! Offrant une expérience immersive et ludique, révélant les secrets du talc ainsi que l'histoire fascinante des hommes et des femmes qui ont contribué à la construction d'une fabuleuse épopée industrielle en Ariège !

Les visiteurs plongeront au cœur de l'univers du talc dans cet espace captivant, de son processus d'extraction à sa transformation. Petits et grands, une immersion totale les attend, avec des supports interactifs qui seront là pour les guider à chaque étape de la visite !

Tout au long du parcours ils exploreront les différentes facettes de l'industrie du talc, découvriront les techniques utilisées pour son extraction et comment il est transformé pour être utilisé dans divers domaines de notre quotidien.

Grâce à des présentations interactives et ludiques, les visiteurs auront l'opportunité de manipuler et d'expérimenter par eux-mêmes quelques étapes de l'extraction ou du traitement du talc, pour une expérience pédagogique et divertissante.

*“ Une véritable invitation à plonger dans l'histoire du talc et à en comprendre les multiples facettes ”*

Ce nouvel espace muséographique constitue une véritable invitation à plonger dans l'histoire du talc et à en comprendre les multiples facettes. Qu'ils soient passionnés par l'industrie, curieux d'en apprendre davantage sur cette ressource minérale ou simplement en quête d'une expérience enrichissante, ce lieu répondra à toutes leurs attentes !





## Apprenez-en plus sur la vie à la carrière et l'utilisation du talc !

### Les différentes étapes de transformation :

Dans l'usine, le talc passe par différentes étapes : stockage, séchage, broyage et conditionnement après avoir fait l'objet d'un nouveau tri très minutieux permettant la juste adéquation entre niveau d'extraction et besoin du marché. Il est expédié vers des clients dans le monde entier. En moyenne 170 personnes travaillent sur le site de l'usine.

### La salle de supervision :

Dans la salle de supervision, le bon fonctionnement de toutes les étapes de broyage sont contrôlées en temps réel et à distance.

Le cœur de la salle est occupé par une imposante console de contrôle, où les opérateurs surveillent attentivement les différents processus et paramètres critiques. Ils analysent les flux de matières premières, les températures, les pressions, les débits et d'autres variables essentielles au procédé de fabrication du produit final attendu par les clients. Grâce à des systèmes de contrôle automatisés avancés, ils peuvent ajuster les paramètres en temps réel pour maintenir des conditions de production optimales.

### La présence du talc dans notre quotidien :

Présent tout autour de nous dans la vie quotidienne, alors même que nous ne le voyons pas, le talc nous rend de grands services. Il intervient dans les plastiques (pièces automobiles, électroménager, emballages, mobiliers de jardin, etc..) apportant solidité et légèreté. Une voiture moderne contient en moyenne 13 kg de talc. Il est présent dans les céramiques comme le carrelage, la faïence, dans les peintures et les revêtements de surface, le papier, les cosmétiques, les produits pharmaceutiques, etc.



*“ Une voiture moderne contient en moyenne 13 kg de talc ”*



# LES BONS PLANS 2024 !

ACHETER SES BILLETS ET PASS DÉCOUVERTE EN LIGNE POUR FAIRE DES ÉCONOMIES !

Pour visiter en famille, seul ou en couple, le moyen le plus simple et le plus rapide est de réserver ses billets en ligne.

Cette année, les Sites Touristiques Ariège proposent également des packs pour partir à la découverte des sites remarquables du département, à tarif préférentiel :

« Pack Vallées Ingénieuses » (2 sites) : Découvrez les Vallées Ingénieuses, visitez Talcaneô et Mountaneô.

Bien d'autres offres attendent les visiteurs sur le site Internet [www.talcaneofr](http://www.talcaneofr) : promotions tout au long de l'année, bons plans et aussi billetterie pour les événements de tous les sites.

**PACK « VALLÉES INGÉGNIEUSES »**

**19,40€** adulte

**11,90€** enfant

**PASS FAMILLE**

Centre d'interprétation + Visite Carrière

**2 ADULTES + 2 ENFANTS**

~~46,80€~~

**43,20€**

**PASS FAMILLE**

Centre d'interprétation

**2 ADULTES + 2 ENFANTS**

~~22,20€~~

**20,50€**

# INFORMATIONS PRATIQUES

## TALCANEÔ

### Ouverture

#### Visite guidée de la carrière :

Du 29 avril au 3 novembre : 5 créneaux de visite par jour, du lundi au vendredi.

Horaires des créneaux de visite : 10h -11h -14h -15h -16h.

Fermée les mercredis hors vacances scolaires et fermée les jours fériés.

#### Espace muséographique Talcaneô à Luzenac :

En semaine du 6 avril au 5 juillet : ouvert de 10h à 12h et de 13h15 à 17h45.

Les weekends et jours fériés : ouvert de 10h à 17h45. Fermé le mercredi hors vacances scolaires.

Du 6 juillet au 25 août : ouvert tous les jours de 10h à 19h.

En semaine du 26 août au 3 novembre : ouvert de 10h à 12h et de 13h15 à 17h45.

Les weekends et jours fériés : ouvert de 10h à 17h45. Fermé le mercredi hors vacances scolaires.

### Accessibilité

> Les animaux ne sont pas acceptés sur le site, même tenus en laisse.

> L'espace muséographique est accessible à tous publics et aux fauteuils roulants.

> Autocar accessible aux fauteuils roulants pour la visite de la carrière mais descente non possible lors des différents arrêts.

### Renseignements

05 61 05 10 10

[www.talcaneoe.fr](http://www.talcaneoe.fr)

Facebook - Instagram :

@sitestouristiquesariege

### Accès

En voiture

Depuis Toulouse :

Prendre l'A61 puis l'A66 jusqu'à Pamiers. Ensuite suivre la RN20 jusqu'à Luzenac, puis prendre la D2 direction « Carrière de Talc ». À l'intersection avec la D20, prendre la route direction « Carrière de Talc ». À l'intersection avec la D55, prendre à droite vers « Carrière de Talc ». Durée : 2h.

Depuis Andorre / Pas de la Case :

Prendre la RN22 jusqu'à l'intersection avec la RN320. Prendre la RN320 jusqu'à l'intersection avec la RN20.

Prendre la RN20 direction Ax-les-Thermes jusqu'à Luzenac, puis prendre la D2 direction « Carrière de Talc ». À l'intersection avec la D20, prendre la route direction « Carrière de Talc ». À l'intersection avec la D55, prendre à droite vers « Carrière de Talc ». Durée : 45 minutes.

### Tarification

#### Espace muséographique + Visite Carrière

Adulte : 13,80 euros

Enfant/ jeune de 5 à 17ans : 9,60 euros

Etudiant (-26ans) : 12,00 euro

Pass Famille ( 2 adultes, 2 enfants) : 43,20 euros

Enfant supp pass famille : 7,10 euros

#### Espace muséographique

Adulte : 6,50 euros

Enfant/ jeune de 5 à 17 ans : 4,60 euros

Etudiant (-26ans) : 5,70 euros

Pass Famille ( 2 adultes, 2 enfants) : 20,50 euros

Enfant supp pass famille : 3,40 euros

# LES SITES TOURISTIQUES DE L'ARIÈGE

## QUI SOMMES-NOUS ?

### UNE DYNAMIQUE AU SERVICE DU TERRITOIRE

Derrière le nom de « Sites Touristiques Ariège » se cache le Service d'Exploitation des Sites Touristiques de l'Ariège (SESTA), un service du Conseil Départemental de l'Ariège.

Créé en 1997, le SESTA gère l'exploitation touristique de quatre sites appartenant au Conseil Départemental : le Parc de la Préhistoire de Tarascon-sur-Ariège, la Grotte de Niaux, le Château de Foix et le Palais des Évêques de Saint-Lizier. Il est accompagné dans cette mission par le service Patrimoine et Musée du Conseil Départemental, notamment pour la réalisation des expositions et des partenariats.

Service Public Industriel et Commercial à simple autonomie financière, il a la particularité d'équilibrer ses comptes par ses propres recettes (billetteries, boutiques, restaurant, projets, etc.).

Le SESTA accompagne depuis 2002, la grotte du Mas-d'Azil et son musée de la Préhistoire et l'obtient en gestion en 2019. La grotte de Bédeilhac est en gestion depuis 2017. En comptabilisant ces 6 sites culturels, ce sont plus de 222 000 visiteurs qui sont accueillis chaque année. La grande majorité d'entre eux est constituée de familles, de groupes et de scolaires. En 2024 le SESTA gère désormais 9 sites avec l'intégration dans l'offre de Mountaëô et de Talcaneô en 2023 et de la grotte de la Vache en 2024.

L'obtention du label « Grands Sites de Midi-Pyrénées » en 2010 pour le château de Foix, la grotte et le musée du Mas-d'Azil, le parc de la Préhistoire, le palais des évêques de Saint-Lizier et la grotte de Niaux, est venue conforter le SESTA dans son souhait de positionner l'Ariège comme une destination et une terre de grands sites touristiques.

L'obtention du label « Grands Sites Occitanie - Sud de France », en 2018 au travers des collections « NiauxMas-d'Azil, Pyrénées Préhistoriques » et « Foix-Montségur, cités médiévales » vient conforter les efforts entrepris.

En 2020, le Parc de la Préhistoire et le château de Foix ont intégré le Label Qualité Tourisme Sud de France. Cette labellisation permet aux deux sites de s'engager dans une vraie démarche de progrès pour proposer des prestations de qualité à leurs clients.

# FINANCEURS



<b>Financeurs</b>	<b>Montant HT</b>
EUROPE (LEADER)	177 988 €
ETAT	872 364 €
DETR	500 000 €
FNADT	372 364 €
RÉGION OCCITANIE	173 095 €
DÉPARTEMENT	185 190 €
<b>Subventions</b>	<b>1 408 638 €</b>
<b>Autofinancement</b>	<b>903 247 €</b>
<b>Total Opération</b>	<b>2 311 885 €</b>



Projet cofinancé par le Fonds Social Européen