

**30 ANS**
PARC DE LA PRÉHISTOIRE
TARASCON-SUR-ARIÈGE


SITES TOURISTIQUES ARIÈGE
L'AVENTURE COMMENCE ICI

ARIÈGE

9

**AVENTURES
À VIVRE
EN VRAI**

Saison 2025

NOUVEAU !

CHÂTEAU DE FOIX • PARC DE LA PRÉHISTOIRE • **TALCANEÛ • MOUNTANEÛ • GROTTÉ DE LA VACHE** •
GROTTÉ DE BÉDEILHAC • GROTTÉ DE NIAUX • GROTTÉ ET MUSÉE DU MAS-D'AZIL • PALAIS DES ÉVÊQUES

CHÂTEAU DES COMTES DE FOIX



4h

de visite
en moyenne



Les comtes de Foix en vrai !

Au pied du site, un musée départemental de 2 000 m² pour faire connaissance avec les différents comtes de Foix, sur les terrasses du château des ateliers immersifs et à l'intérieur des salles décorées comme au XIV^e siècle.



CHÂTEAU
DE FOIX

Trois tours
qui dominent
majestueusement
la cité et un point
de vue
extraordinaire.



NOUVEAU



La forteresse imprenable enfin rendue accessible !

Deux ascenseurs vous conduisent désormais à la terrasse du château



THE COUNTS OF FOIX INVITE YOU HOME

At the bottom of the castle, discover a 2,000 m² museum spaces to meet the different Counts of Foix. On the castle terraces, join immersive workshops and enter the decorated rooms as in the XVth century.



LOS CONDES DE FOIX LE INVITAN A SU CASA

Al pie del castillo, pueden descubrir un espacio museográfico de 2 000 metros para conocer a los diferentes condes de Foix, en las terrazas del castillo talleres inmersivos y en el interior, decorados inmersivos como en el siglo XV.

Le musée départemental



À découvrir

Nouvelle exposition temporaire HÉROS & HÉROÏNES !

À découvrir jusqu'au 2 novembre 2025.

La notion d'héroïsme traverse l'histoire orale et écrite de l'Occident bien avant l'Antiquité, et encore jusqu'à nos jours. Mais comment se fabrique un héros ? Quels sont les processus mémoriels, fictionnels, artistiques et historiques à l'oeuvre ?

CHÂTEAU DE FOIX

NOUVELLE EXPOSITION
DU 5/04/24 AU 2/11/25

HÉROS & HÉROÏNES !

DE L'ANTIQUITÉ À NOS JOURS

2 000 m² pour faire connaissance avec les comtes de Foix : leurs conquêtes, leurs défaites, leurs unions, leurs passions, leurs croyances et leur quotidien.

Les ateliers participatifs

Tir à l'arc et à l'arbalète : enrôlez-vous comme mercenaires du comte Fébus.



Une forge à la médiévale : le bruit, l'odeur et surtout le savoir-faire des ingénieurs artisans.



Apprendre à tailler les pierres et entrer dans les secrets de la Guilde.



Participer à la construction du château en activant la cage à écureuil.



Des décors uniques

Cachot, chambre, salle des gardes, scriptorium, intendance, salles de justice ou de banquet : bienvenue chez Gaston Fébus !



À découvrir

Escape Game "Le Trésor des Cathares"

1 heure, 1 équipe,
1 enquête pour découvrir
le fameux trésor.

Séance journée : 100€
Séance soirée : 120€
(pour 5 personnes max)
Réservation obligatoire
sur le site internet.



**ACHETEZ
VOS BILLETS
ET VOS PASS
EN LIGNE !**



HORAIRES

OUVERT À L'ANNÉE

Janvier : Ouvert du 2 au 5 de 10h à 18h et les week-ends du 11/12, 18/19 et 25/26 ouverture seule du musée de 10h à 18h.

Février : Ouvert tous les jours de 10h à 18h (fermé le 3).

Mars : Ouvert tous les jours de 10h à 18h (fermé les 10, 17, 24 et 31).

Avril : Ouvert tous les jours de 10h à 18h.

Mai : Ouvert tous les jours de 10h à 18h et le 17 de 10h à 22h (fermé les lundis).

Juin : Ouvert tous les jours de 10h à 18h.

Juillet : Du 1 au 4 ouvert tous les jours de 10h à 18h et du 5 au 31, ouvert tous les jours de 10h à 19h30.

Août : Ouvert tous les jours de 10h à 19h30 (château fermé le 29, musée ouvert de 10h à 18h).

Septembre : Ouvert de 10h à 18h et le 20 et 21, ouvert de 10h à 19h30 (fermé le 29).

Octobre : Ouvert tous les jours de 10h à 18h (fermé les 6 et 13).

Novembre : Ouvert tous les jours de 10h à 18h (fermé les 3, 17 et 24).

Décembre : Ouvert tous les jours de 10h à 18h (fermé les 1, 15 et 25).

Plus de détails sur les horaires
et jours d'ouverture sur :
www.sites-touristiques-ariege.fr



TARIFS

- Adulte : 12,50 €
- Enfant (5 à 17 ans) : 9 €
- Étudiants (-26 ans) : 10 €
- Pass famille (2 adultes + 2 enfants) : 40 €
- Enfant supplémentaire : 6,90 €

Tarif groupe sur réservation au 05.61.05.10.10 (associations, entreprises, CE, scolaires...).



#chateaufe
Partagez
votre expérience de visite

SAINT-LIZIER

PALAIS DES ÉVÊQUES



1H30

de visite
en moyenne

Découvrez l'histoire en vrai !

Le Palais des Évêques de Saint-Lizier a vécu plusieurs vies : symbole du pouvoir religieux, puis hôpital psychiatrique et aujourd'hui formidable lieu de mémoire et de patrimoine !

Découvrez l'Histoire du Couserans et l'évolution du site de l'Antiquité à nos jours grâce à une muséographie moderne et ludique. Collections rares, dispositifs interactifs, décors d'exception, c'est un véritable voyage dans le temps qui vous est proposé. Attenante au palais, la superbe cathédrale Notre-Dame-de-la-Sède appelée "**Chapelle Sixtine ariégeoise**" vous éblouira de ses peintures Renaissance remarquables.

Surplombant le village, le majestueux Palais des Evêques.



BISHOP'S PALACE

The Bishop's Palace in Saint-Lizier has lived several lives : a symbol of religious power, then a psychiatric hospital and now a wonderful site of memory and heritage! Discover the History of the Couserans region and the evolution of this site from Antiquity to the present day thanks to modern museography. Rare collections, interactive displays and exceptional decorations all offer you an authentic journey through time.

During your visit the superb Notre-Dame-de-la-Sède Cathedral, known as the "Sistine Chapel of the Ariège", will dazzle you with its remarkable Renaissance paintings.



PALACIO DE LOS OBISPOS

El Palacio de los Obispos de Saint-Lizier tuvo varias vidas: fue un símbolo del poder religioso, luego un hospital psiquiátrico y es, hoy en día, un extraordinario lugar de memoria y patrimonio! Gracias a una museografía moderna podrás descubrir la Historia del Couserans y el desarrollo del sitio desde la Antigüedad hasta nuestros días. Las colecciones de excepción, los dispositivos interactivos y la extraordinaria escenografía, ofrecen emprender un verdadero viaje a través del tiempo.

A lo largo de la visita la soberbia catedral Nuestra Señora de la Sede llamada la "Capilla Sixtina de Ariège" te deslumbrará con sus destacadas pinturas renacentistas.



**ACHETEZ
VOS BILLETS
ET VOS PASS
EN LIGNE !**



HORAIRES

OUVERT DU 02/01 AU 02/11

Janvier : Ouvert du 2 au 5 de 10h30 à 12h30 et de 14h à 17h30.

Février : Ouvert du 8 au 28 de 10h30 à 12h30 et de 14h à 17h30. Fermé les mercredis.

Mars : Ouvert du 1 au 9 de 10h30 à 12h30 et de 14h à 17h30. Fermé les mercredis.

Avril : Ouvert tous les jours de 10h30 à 12h30 et de 14h à 18h (fermé du 1 au 4).

Mai : Ouvert tous les jours de 10h30 à 12h30 et de 14h à 18h (fermé les mercredis).

Juin : Ouvert tous les jours de 10h30 à 12h30 et de 14h à 18h (fermé les mercredis).

Juillet : Ouvert du 1 au 4 de 10h30 à 12h30 et de 14h à 18h (fermé le 2) et ouvert tous les jours du 5 au 31 de 10h30 à 19h.

Août : Ouvert tous les jours de 10h30 à 19h.

Septembre : Ouvert tous les jours de 10h30 à 12h30 et de 14h à 18h (fermé les mercredis).

Octobre : Ouvert tous les jours de 10h30 à 12h30 et de 14h à 18h (fermé les 1, 8 et 15).

Novembre : Ouvert du 1 au 2 de 10h30 à 12h30 et de 14h à 18h.

Décembre : Ouvert du 20 au 23 et du 26 au 30 de 10h30 à 12h30 et de 14h à 17h30.

Plus de détails sur les horaires
et jours d'ouverture sur :
www.sites-touristiques-ariège.fr



TARIFS

- Adulte : 9,50 €
- Enfant (5 à 17 ans) : 6,00 €
- Étudiant (- 26 ans) : 7,40 €
- Pass famille (2 adultes + 2 enfants) : 26 €
Enfant supplémentaire : 4,10 €

Tarif groupe sur réservation au 05.61.05.10.10
(associations, entreprises, CE, scolaires...).



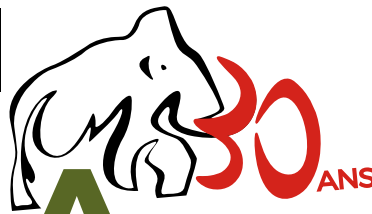
**2 000 ans d'histoire
et des peintures monumentales**



#palaisstlizier
Partagez votre expérience de visite

TARASCON-SUR-ARIÈGE

PARC DE LA PRÉHISTOIRE



4H

de visite
en moyenne



GRANDS
SITES
Occitanie
SUD DE FRANCE



Vivre avec Cro-Magnon en vrai !

13 hectares en pleine nature et une vue exceptionnelle.



Campement préhistorique : immersion garantie !



Le Parc de la Préhistoire fête ses 30 ans !
Cette année, plongez dans un voyage à travers
le temps avec des animations spéciales
et des surprises inédites. Ne manquez pas
cet anniversaire exceptionnel !
Programme sur [sites-touristiques-ariege.fr](https://www.sites-touristiques-ariege.fr)

Êtes-vous prêts pour une immersion incroyable dans le monde d'il y a 16 000 ans ? Des ateliers immersifs conçus pour petits et grands, un espace muséographique moderne dédié à l'art des grottes, des animaux emblématiques de l'époque reproduits à taille réelle... Visiter le Parc de la Préhistoire, c'est faire l'expérience extraordinaire de la vie quotidienne de Cro-Magnon !



LEARN AND HAVE FUN

Are you ready for an immersion in the world of 16,000 years ago? Immersive workshops designed for both young and old, a modern museum space dedicated to cave art, emblematic species of the prehistoric era reproduced in real size... Visiting the Parc de la Préhistoire is to experience the daily life of Cro-Magnon!



APRENDER Y DIVERTIRSE

¿Están listos para sumergirse en el mundo de hace 16.000 años? Talleres inmersivos pensados para grandes y pequeños, un espacio museográfico moderno dedicado al arte parietal, animales emblemáticos de la época prehistórica reproducidos a tamaño real... ¡Visitar el Parc de la Préhistoire es experimentar la vida diaria de Cromañón!

Les ateliers participatifs



Tir aux armes préhistoriques : à vos sagaies, prêts ? Tirez !



Tailler du silex, fabriquer des outils et allumer le feu façon Cro-Lanta.



Peindre dans une grotte comme Cro-Magnon, c'est enfin permis.



Comme un archéologue, à vous de mener l'enquête.

L'espace muséographique



Audioguides, vidéos et fac-similés pour découvrir la beauté de l'art préhistorique.

Dans l'ombre de Cro-Magnon

Une expérience virtuelle immersive combinant projections vidéos et sons.



Des pièces préhistoriques superbes dans une ambiance grotte.

Les géants de l'âge de Glace



Ils sont beaux, ils sont grands,
ils sont forts mais ils sont surtout
les stars de la Préhistoire !



Le restaurant du parc



Le restaurant du parc vous offre un cadre
convivial et une vue privilégiée
sur les lacs et cascades.



ACHETEZ
VOS BILLETS
ET VOS PASS
EN LIGNE !



HORAIRES

OUVERT DU 01/04 AU 03/11

Avril : Ouvert tous les jours du 5 au 30
de 10h à 18h.

Mai : Ouvert tous les jours de 10h à 18h (fermé
les 7 et 14).

Juin : Ouvert tous les jours de 10h à 18h. Le 28,
ouvert de midi à minuit pour la nuit de la
Préhistoire (gratuit).

Juillet : Du 1 au 4, ouvert de 10h à 18h et du 5 au
31, ouvert de 10h à 19h.

Août : Du 1 au 31, ouvert tous les jours de 10h à
19h.

Septembre : Ouvert tous les jours de 10h à 18h
(fermé les 10, 17 et 24).

Octobre : Ouvert tous les jours de 10h à 18h
(fermé les 1, 8 et 15).

Novembre : Du 1 au 2, ouvert de 10h à 18h.

Plus de détails sur les horaires
et jours d'ouverture sur :
www.sites-touristiques-ariege.fr



TARIFS

- Adulte 12,50 €
- Enfant (5 à 17 ans) : 9 €
- Étudiants (-26 ans) : 10 €
- Pass famille (2 adultes + 2 enfants) : 40 €
- Enfant supplémentaire : 6,90 €

Tarif groupe sur réservation au 05.61.05.10.10
(associations, entreprises, CE, scolaires...).



Chenil gratuit

Restaurant accessible
indépendamment de la visite du parc.



#parcdelaPrehistoire
Partagez
votre expérience de visite

GROTTE DE NIAUX

Marchez dans les pas de Cro-Magnon en vrai !

À la lueur d'une lampe, marchant dans les pas des Cro-Magnons, vous avez rendez-vous avec une part de votre Histoire. La visite vous permettra d'admirer, comme nulle part ailleurs, les authentiques peintures de nos ancêtres qui se concentrent dans le Salon Noir ; de superbes peintures d'animaux associées à des signes énigmatiques, qui vous transporteront dans des temps lointains.


1H45
de visite
en moyenne



Unique au Monde !



Une des rares grottes ornées encore ouverte au public !



GROTTE DE NIAUX, UNIQUE !

With a portable lamp, walking in the footsteps of the Cro-Magnon, you have an appointment with a part of your History: the visit will allow you to admire, as nowhere else, the authentic paintings of our ancestors that are mostly located in the "Salon Noir"; incredible paintings of animals associated with enigmatic signs, which will transport you to distant times. Reservation required all year round.



¡GROTTE DE NIAUX, ÚNICA!

Con la luz de una linterna, sobre los pasos de los Cromañones, tiene una cita con una parte de su Historia: la visita le permitirá admirar, como en ninguna otra parte, las auténticas pinturas de nuestros antepasados que se concentran en el "Salon noir"; extraordinarias pinturas de animales asociadas con signos enigmáticos, que le transportarán a tiempos lejanos. Reserva obligatoria durante todo el año.



**ACHETEZ
VOS BILLETS
ET VOS PASS
EN LIGNE !**

HORAIRES



OUVERTE À L'ANNÉE

Janvier : Ouverte du 2 au 5 et tous les week-ends jusqu'au 2/02.

Du 8 février au 2 novembre : Ouverte tous les jours.

Novembre : Ouverte du 8 au 11 et tous les week-ends.

Décembre : Ouverte tous les week-ends et du 20 au 31 (fermé le 25).

Plus de détails sur les horaires et réservation de visites guidées :
www.sites-touristiques-ariège.fr



TARIFS

- Adulte : 16 €*
- Enfant (jusqu'à 17 ans) : 12 €*
- Étudiants (-26 ans) : 13 €*
- Pass famille (2 adultes + 2 enfants) : 49,50 €*
Enfant supplémentaire : 8,50 €*

* juillet/août : +1€ / Pass famille : 53€

Tickets non remboursables, non échangeables.

Visites privées sur réservation :

Haute saison : 400 €

Basse saison : 320€

PACK GROTTES DE NIAUX + GROTTES DE LA VACHE :

- Adulte : 19,50 €*
- Enfant (5 à 17 ans) : 13,50 €*

* juillet/août : +1€

Tarif groupe sur réservation au 05.61.05.10.10
(associations, entreprises, CE, scolaires...).

**RÉSERVATION OBLIGATOIRE.
ARRIVER AU MOINS 15 MN
AVANT L'HORAIRE DE VISITE.
EN PÉRIODE ESTIVALE
ROUTE FRÉQUENTÉE,
RISQUE DE RALENTISSEMENTS.**

Retrouvez nos conseils pour préparer votre visite sur notre site Internet



#grottedeniaux

Partagez votre expérience de visite

ALLIAT

GROTTE DE LA VACHE



1H

de visite
en moyenne

Et si les peintres de la grotte de Niaux avaient vécu ici ?




Ne vous fiez pas à sa taille, la grotte de la Vache est une véritable géante de la Préhistoire !

Complément idéal des visites des grottes de Niaux et de Bédeilhac, elle fut le lieu de vie de Cro-Magnon, il y a 13 000 ans. Elle livra aux archéologues des milliers d'objets : ossements et dents d'animaux, outils et armes, mais aussi de sublimes objets décorés tous plus fins et délicats les uns que les autres.

Visiter cette caverne, c'est découvrir l'intimité et la vie de nos ancêtres !



 **WHAT IF THE PAINTERS OF THE NIAUX CAVE HAD LIVED HERE ?**

Don't be fooled by its small size, the Cave of the Cow is a true giant of Prehistory! An ideal complement to visits to the caves of Niaux and Bédeilhac, it was the living place of Cro-Magnon, 13,000 years ago. It yielded thousands of objects to archaeologists: animal bones and teeth, tools and weapons, but also sublime decorated objects, each finer and more delicate than the next.

Visiting this cave is to discover the intimacy and life of our ancestors!

 **¿Y SI LOS PINTORES DE LA CUEVA DE NIAUX HUBIERAN VIVIDO AQUÍ?**

¡No te dejes engañar por su pequeño tamaño, la cueva de la Vaca es una verdadera gigante de la Prehistoria! Un complemento ideal para las visitas a las cuevas de Niaux y Bédeilhac, fue el hogar de los Cro-Magnon hace 13,000 años. Entregó a los arqueólogos miles de objetos: huesos y dientes de animales, herramientas y armas, pero también objetos decorativos sublimes, todos más finos y delicados que los demás.

¡Visitar esta cueva es descubrir la intimidad y la vida de nuestros antepasados!



**ACHETEZ
VOS BILLETS
ET VOS PASS
EN LIGNE !**



HORAIRES

OUVERTE DU 05/04 AU 02/11

Février : Ouverte du 17 au 20 et du 24 au 27.

Avril : Ouverte du 5 au 29 (fermée le 9 et le 30).

Mai : Ouverte tous les jours (fermée les mercredis).

Juin : Ouverte tous les jours (fermée les mercredis).

Juillet : Ouverte tous les jours.

Août : Ouverte tous les jours.

Septembre : Ouverte tous les jours (fermée les mercredis).

Octobre : Ouverte tous les jours (fermée les 1, 8 et 15).

Novembre : Ouverte du 1 au 2.

Plus de détails sur les horaires et
réservation de visites guidées :
www.sites-touristiques-ariege.fr



TARIFS

- Adulte : 9,50 €
- Enfant (5 à 17 ans) : 6 €
- Étudiant (- 26 ans) : 7,40 €
- Pass famille (2 adultes + 2 enfants) : 26 €
Enfant supplémentaire : 4,10 €

PACK GROTTES DE NIAUX + GROTTES DE LA VACHE :

- Adulte : 19,50 €*
- Enfant (5 à 17 ans) : 13,50 €*
* Haute saison : +1€

Tarif groupe sur réservation au 05.61.05.10.10
(associations, entreprises, CE, scolaires...).

**Retrouvez nos conseils pour préparer votre visite
sur notre site Internet.**

STATIONNEMENT

Le parking est situé place de la mairie à Alliat.

Il y a 15 minutes de marche jusqu'à l'entrée de
la grotte où le/la guide vous attend. Prévoyez
donc le temps de trajet jusqu'à Alliat puis
jusqu'à la grotte.



Partez à la découverte du lieu de vie de nos ancêtres !

#grottedelavache

Partagez votre expérience de visite

BÉDEILHAC

GROTTE DE BÉDEILHAC

La géante !





GROTTE DE BÉDEILHAC



1H30

de visite
en moyenne



GRANDS
SITES
Occitanie
SUD DE FRANCE

La Préhistoire en grand !

Partez à la découverte d'un paysage souterrain extraordinaire avec ses salles immenses et ses concrétions spectaculaires datées de plusieurs millions d'années. Lors de ce voyage, vous rencontrerez aussi Cro-Magnon qui, il y a 16 000 ans, décora la caverne, utilisant diverses techniques : peinture, dessin, gravure...

Réservation conseillée toute l'année.



Une visite au cœur de la terre.



AN UNDERGROUND WALK MADE OF GEOLOGY AND PREHISTORY

Discover an extraordinary underground landscape with its huge rooms and spectacular multi-million-year-old speleothems. During this trip, you will also see vestiges of the presence of Cro-Magnon men who decorated the cave 16,000 years ago, using various techniques: painting, drawing, engraving...



¡UN PASEO SUBTERRÁNEO ENTRE GEOLOGÍA Y PREHISTORIA!

Descubra un paisaje subterráneo extraordinario con sus salas inmensas y sus concreciones espectaculares. Durante este viaje, llegará también a conocer a Cro-Magnon que decoró la cueva 16.000 años con diversas técnicas: la pintura, el grabado o el modelado en arcilla.



Un paysage souterrain extraordinaire avec ses salles immenses et ses concrétions spectaculaires



Le fameux avion qui a décollé et atterri dans la grotte.



**ACHETEZ
VOS BILLETS
ET VOS PASS
EN LIGNE !**



HORAIRES

OUVERTE DU 17/02 AU 03/11

Février : Ouverte du 17 au 20 et du 24 au 27.

Avril : Ouverte du 5 au 30 (fermée le 11).

Mai : Ouverte tous les jours (fermée les 16 et 23).

Juin : Ouverte tous les jours (fermée les vendredis).

Juillet : Ouverte tous les jours.

Août : Ouverte tous les jours.

Septembre : Ouverte tous les jours (fermée les vendredis).

Octobre : Ouverte tous les jours (fermée les 3, 10, 17 et 24).

Novembre : Ouverte tous les jours du 1 au 2.

Plus de détails sur les horaires et réservation de visites guidées : www.sites-touristiques-ariège.fr



TARIFS

- Adulte : 11,50 €
- Enfant (5-17 ans) : 7,50 €
- Étudiants (- 26 ans) : 8,50 €
- Pass famille (2 adultes + 2 enfants) : 32 €
Enfant supplémentaire : 5,50 €

Visites privées sur réservation :

Haute saison : 225 €

Basse saison : 180 €

Tarif groupe sur réservation au 05.61.05.10.10 (associations, entreprises, CE, scolaires...).

Retrouvez nos conseils pour préparer votre visite sur notre site Internet



#grottebedeilhac
Partagez votre expérience de visite

GROTTE & MUSÉE DU MAS-D'AZIL



2H

de visite
en moyenne



GRANDS
SITES
Occitanie
SUD DE FRANCE

Une grotte immense en vrai !



Avec son porche de 70 m de haut et sa rivière, la grotte séduit depuis 40 000 ans.

Le lieu tient sa notoriété de son porche impressionnant mais aussi des vestiges préhistoriques qu'il recèle. Le centre d'interprétation vous permettra de découvrir la vie des premiers hommes qui ont occupé le site et la visite guidée vous fera revivre les fouilles des archéologues au travers de leurs découvertes.

À 1,5 km, avec le même billet, le musée complètera votre visite par la présentation d'une riche collection d'objets préhistoriques provenant de la grotte.

Réservation très fortement conseillée toute l'année.



DISCOVER A HUGE CAVE!

The place is famous for its impressive porch but also for its prehistoric remains. The interpretation centre will allow you to discover the life of the first people who occupied the site and the guided tour will make you relive the excavations of archaeologists through their discoveries. 1.5 km away, with the same ticket, the museum will complete your visit by presenting a rich collection of prehistoric artefacts from the cave. Reservation recommended all year round.



¡UNA CUEVA INMENSA SE REVELA!

El lugar debe su notoriedad a su pórtico impresionante pero también a sus vestigios prehistóricos que contiene. El centro de interpretación le permitirá descubrir la vida de los primeros hombres que la ocuparon y la visita guiada le hará revivir las excavaciones de los arqueólogos a través de sus descubrimientos. A 1,5 kilómetros, con la misma entrada, el museo completará su visita con la presentación de una rica colección de objetos prehistóricos procedentes de la cueva. Reserva aconsejada durante todo el año.



Un centre d'interprétation moderne et une visite guidée pour découvrir les beautés préhistoriques et géologiques que le lieu nous a livrées.



**ACHETEZ
VOS BILLETS
ET VOS PASS
EN LIGNE !**



HORAIRES

OUVERTE À L'ANNÉE

Janvier : Ouverte du 2 au 5.

Février : Ouverte du 8 au 28 (fermée le 10).

Mars : Ouverte tous les jours (fermée les lundis).

Du 1 avril au 31 octobre : Ouverte tous les jours.

Novembre : Ouverte les week-ends et du 8 au 11.

Décembre : Ouverte les week-ends et du 20 au 31 (fermée le 25).

Plus de détails sur les horaires et réservation de visites guidées : www.sites-touristiques-ariège.fr

ATTENTION : Le musée de la Préhistoire situé dans le village du Mas-d'Azil est exceptionnellement fermé du 10/03 au 11/04.



TARIFS GROTTES + MUSÉE

- Adulte : 11,50 €
- Enfant (5 à 17 ans) : 7,50 €
- Étudiant (- 26 ans) : 8,50 €
- Pass famille (2 adultes + 2 enfants) : 32 €
- Enfant supplémentaire : 5,50 €

TARIF MUSÉE SEUL

- Adulte : 5,75 €
- Enfant (5 à 17 ans) : 4,25 €

Visites privées sur réservation :

- Haute saison (juillet/août) : 270 €
- Basse saison : 210 €

Tarif groupe sur réservation au 05.61.05.10.10 (associations, entreprises, CE, scolaires...).

Retrouvez nos conseils pour préparer **votre visite** sur **notre site Internet**



#grottedumasazil

Partagez votre expérience de visite

ORLU

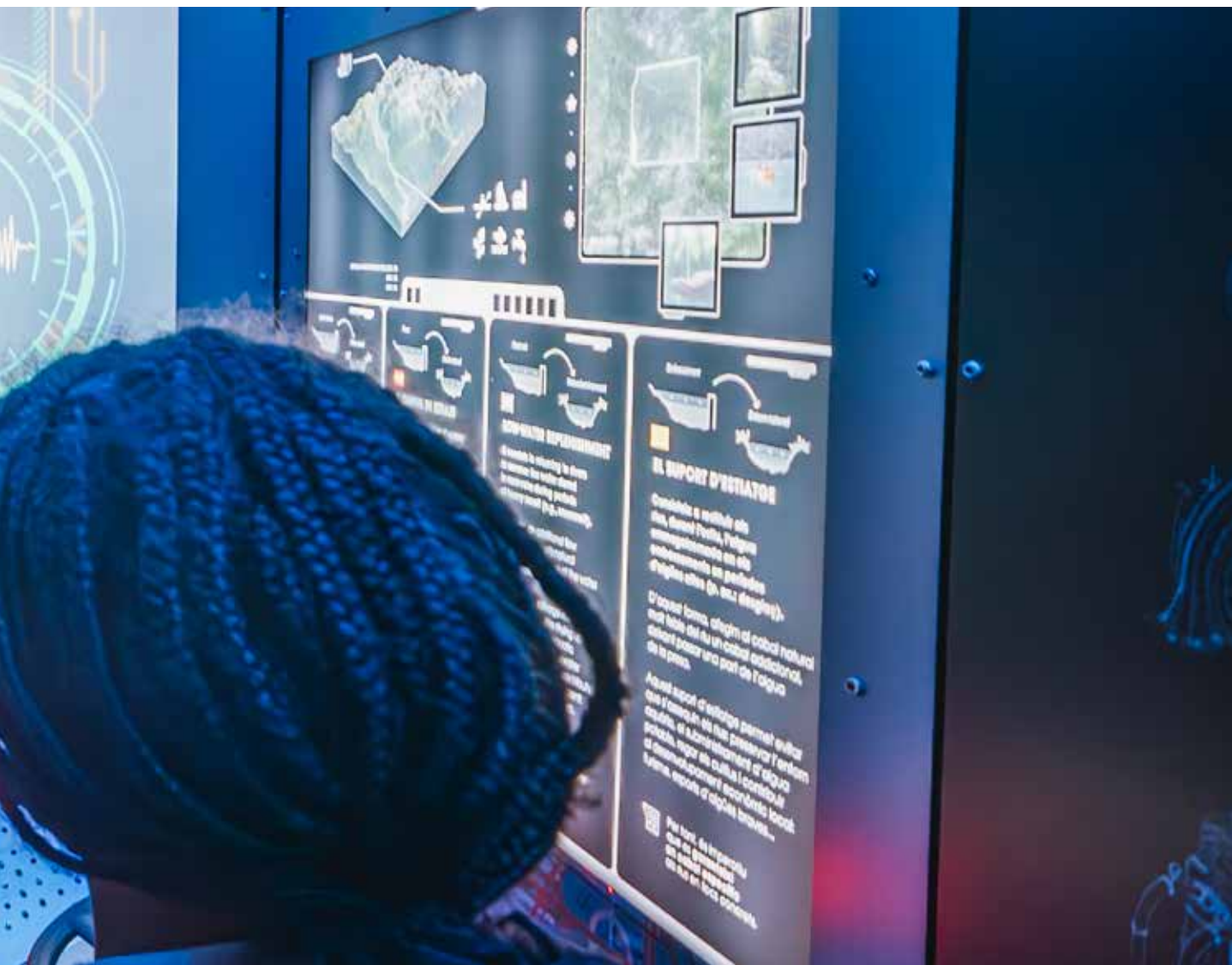
MOUNTANEÔ



Captivant !



L'espace de jeux sur la montagne



EL SUPORT D'ESTIATGE
Consiste a realitzar els
treballs de manteniment i
reparacions dels elements
d'infraestructura (p.e. cables,
torres, etc.) durant el període
d'estiu.

EL SUPORT D'ESTIATGE
Consiste a realitzar els
treballs de manteniment i
reparacions dels elements
d'infraestructura (p.e. cables,
torres, etc.) durant el període
d'estiu.

EL SUPORT D'ESTIATGE
Consiste a realitzar els
treballs de manteniment i
reparacions dels elements
d'infraestructura (p.e. cables,
torres, etc.) durant el període
d'estiu.

EL SUPORT D'ESTIATGE
Consiste a realitzar els
treballs de manteniment i
reparacions dels elements
d'infraestructura (p.e. cables,
torres, etc.) durant el període
d'estiu.

MOUNTANEÔ

L'espace de jeux sur la montagne !



Un centre ludique et immersif accessible à toute la famille pour apprendre en s'amusant :

- Espace muséographique tout public et ludique avec des jeux à faire en famille ou entre amis.
- Visite de la centrale hydroélectrique.
- Randonnée avec un guide pour faire des rencontres exceptionnelles, isards, marmottes et tout savoir de ce milieu naturel exceptionnel (*uniquement pour les groupes*).



THE MUSEUM OF WATER AND MOUNTAIN !

A fun and immersive center accessible to the whole family to learn while having fun: Hiking with a guide to make exceptional encounters with lizard, marmots and to learn everything about this exceptional natural environment. Museum for all audiences with fun games to play with family (from 5 years old) or friends. Visit to the hydroelectric power plant.

¡EL MUSEO DEL AGUA Y LA MONTAÑA!

Un centro lúdico e inmersivo accesible para toda la familia para aprender divirtiéndose: Senderismo con guía para hacer encuentros excepcionales, Isard, marmotas y saber todo sobre este entorno natural excepcional. Espacio museográfico para todo público y divertido con juegos para hacer en familia (a partir de 5 años) o con amigos. Visita a la central hidroeléctrica.

Ouvrez grand les yeux !

Hydrogame, sensations garanties !

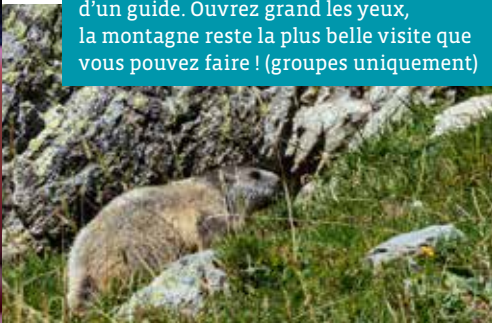


Prêts pour l'aventure ?

20 minutes pour relever le défi !

Dans ce jeu, prenez les commandes d'une centrale hydroélectrique, chaque seconde compte et votre réussite dépend de votre capacité à travailler en équipe et à penser rapidement.

Arpentez ensuite les chemins de randonnée de la Réserve accompagné d'un guide. Ouvrez grand les yeux, la montagne reste la plus belle visite que vous pouvez faire ! (groupes uniquement)



**ACHETEZ
VOS BILLETS
ET VOS PASS
EN LIGNE !**



HORAIRES

OUVERT DU 05/04 AU 02/11

Avril : Ouvert du 5 au 30 de 10h à 18h (fermé le 28).

Mai : Ouvert tous les jours de 10h à 18h (fermé les lundis).

Juin : Ouvert tous les jours de 10h à 18h (fermé les 2, 16, 23 et 30).

Juillet : Ouvert du 1 au 4 de 10h à 18h et du 5 au 31 de 10h à 19h.

Août : Ouvert du 1 au 24 de 10h à 19h et du 25 au 31 de 10h à 18h.

Septembre : Ouvert tous les jours de 10h à 18h (fermé les lundis).

Octobre : Ouvert tous les jours de 10h à 18h (fermé les 6 et 13).

Novembre : Ouvert du 1 au 2 de 10h à 18h.

La visite de la Centrale Hydroélectrique et l'Hydrogame sont inclus dans votre billet d'entrée.

Randonnée : uniquement pour les groupes.

Tarifs sur devis, contacter le service réservation (05 61 05 10 10)



TARIFS

- Adulte 10,80 €
- Enfant (5 à 17 ans) : 8,40 €
- Étudiants (-26 ans) : 9,40€
- Pass famille (2 adultes + 2 enfants) : 35,50 €
Enfant supplémentaire : 6,20 €



LUZENAC

TALCANEÔ



La plus grande carrière de talc du monde

Grandiose !



TALCANEÔ

La plus grande carrière de Talc au monde !

Découvrez la plus grande carrière de Talc au monde ! Apprenez tout de la roche la plus tendre de la planète. Rendez-vous dans le nouvel espace muséographique du talc de Luzenac et visitez la carrière en vrai !



Espace muséographique

Un espace muséographique immersif et ludique qui révèle tous les secrets du Talc, l'histoire des hommes et des femmes ayant construit une fabuleuse épopée industrielle ariégeoise !



THE WORLD'S LARGEST TALC QUARRY !

And what if Talc didn't exist? Chronicle of an ingredient omnipresent in our daily life! Discover the world's largest Talc quarry! Learn everything about the softest rock on the planet. Visit the Luzenac Talc Museum and explore the quarry in person!

Le Talc, un produit qui raconte l'histoire de l'Ariège.



¡ LA CANTERA DE TALCO MÁS GRANDE DEL MUNDO !

¿Y si el talco no existiera? Crónica de un ingrediente omnipresente en nuestra vida diaria! ¡Descubre la cantera de talco más grande del mundo! Aprende todo sobre la roca más blanda del planeta. Ven al nuevo espacio del museo del talco en Luzenac y visita la cantera en persona!



Et si le talc n'existait pas ? Chronique d'un ingrédient omniprésent dans notre quotidien !



**ACHETEZ
VOS BILLETS
ET VOS PASS
EN LIGNE !**

HORAIRES ET INFOS



VISITE DE LA CARRIÈRE

Réservation en ligne obligatoire, visite soumise aux aléas de la météo.

Départ depuis le parking de la carrière de Trimouns. Durée : 1h

De mai à juin et de septembre à novembre : 4 créneaux de visite par jour, à partir de 10h, dernier départ à 16h.

De juillet à août : 5 créneaux de visite par jour, à partir de 10h, dernier départ à 16h.

Fermée les mercredis hors vacances scolaires et les jours fériés.

ESPACE MUSÉOGRAPHIQUE

OUVERT DU 17/02 AU 02/11

Février : Ouvert du 17 au 28 de 10h à 12h et de 13h15 à 17h45 (fermé les 22 et 23).

Mars : Ouvert du 3 au 7 de 10h à 12h et de 13h15 à 17h45.

Avril : Ouvert du 5 au 29 de 10h à 12h et de 13h15 à 17h45 (fermé le 30).

Mai : Ouvert tous les jours de 10h à 12h et de 13h15 à 17h45 (fermé les 14, 21 et 28).

Juin : Ouvert tous les jours de 10h à 12h et de 13h15 à 17h45 (fermé les mercredis).

Juillet : Ouvert du 1 au 4 de 10h à 12h et de 13h15 à 17h45. Ouvert du 5 au 31 ouvert de 10h à 12h et de 13h30 à 18h.

Août : Ouvert du 1 au 24 de 10h à 12h et de 13h30 à 18h et du 25 au 31 de 10h à 12h et de 13h15 à 17h45.

Septembre : Ouvert tous les jours de 10h à 12h et de 13h15 à 17h45 (fermé les mercredis).

Octobre : Ouvert tous les jours de 10h à 12h et de 13h15 à 17h45 (fermé les 1, 8 et 15).

Novembre : ouvert du 1 au 2 de 10h à 12h et de 13h15 à 17h45.



TARIFS CARRIÈRE + MUSÉE

- Adulte 13,80 €
- Enfant (5 à 17 ans) : 9,60 €
- Étudiants (-26 ans) : 12 €
- Pass famille (2 adultes + 2 enfants) : 43,20 €
Enfant supplémentaire : 7,10 €



TARIFS MUSÉE

- Adulte 6,50 €
- Enfant (5 à 17 ans) : 4,60 €
- Étudiants (-26 ans) : 5,70 €
- Pass famille (2 adultes + 2 enfants) : 20,50 €
Enfant supplémentaire : 3,40 €



Tarif groupe sur réservation au 05.61.05.10.10 (associations, entreprises, CE, scolaires...).

TOUT SE PASSE EN LIGNE !

sites-touristiques-ariège.fr



RÉSERVATIONS, ACTUALITÉS ET ÉVÉNEMENTS

De nombreux événements vous sont proposés tout au long de l'année !

De notre célèbre chasse aux œufs au parc de la Préhistoire aux Murder Party du château de Foix, tout est mis en place pour vous faire vivre des événements exceptionnels dans des lieux exceptionnels !

Pour plus de sérénité, achetez vos tickets en ligne !

Découvrez toute notre programmation en ligne sur www.sites-touristiques-ariège.fr

Suivez nos actualités, partagez et jouez avec nous !

 [sitestouristiquesariège](https://www.facebook.com/sitestouristiquesariège)  [#sitestouristiquesariège](https://www.instagram.com/sitestouristiquesariège)

 [@sitestouristiquesariège](https://www.tiktok.com/@sitestouristiquesariège)



AX

3 DOMAINES

PROFITEZ D'UNE BULLE DE FRAICHEUR A 2000M D'ALTITUDE !

OUVERTURE LE 05 JUILLET AU 31 AOUT ET DU 04 AU 07 SEPTEMBRE

Au départ d'Ax-Les-Thermes, accédez facilement à 2000m d'altitude grâce à sa télécabine et son télésiège. Découvrez un Bike Park pour le VTT de descente, un sentier de devalkart, des animations et des activités en plein air (mini golf, piscine, tennis, VTT à assistance électrique, geo-caching, tir à l'arc, randonnées, yoga et un espace dédié aux débutants pour le vélo...).

RETROUVEZ TOUTES NOS INFORMATIONS SUR NOTRE SITE : ete.ax.ski

LES BONS PLANS ET LES PROMOS

*Vous souhaitez venir en famille, seul ou en couple ?
Faites des économies en choisissant un pack.*

Rendez-vous sur notre site internet pour profiter de nos packs à tarifs préférentiels et de nos promotions !



RÉSERVEZ VITE !

New

Buy your tickets online at www.sites-touristiques-ariege.fr as well as your discovery pass and save money !

Do you want to visit with your family, alone or as a couple ?

Our online booking offers several options, for an easy trip and at a reduced rate. Do not wait !

You do not have Internet? Buy your passes in our ticket offices or with our partners (tourist offices, hosts, campsites...!)

PACK DÉCOUVERTE (2 SITES)

Visitez au choix

Le parc de la Préhistoire **ou** le château de Foix

Poursuivez votre visite en choisissant

La grotte du Mas-d'Azil **ou** le Palais des Evêques de Saint-Lizier **ou** la grotte de Bédeilhac **ou** la grotte de la Vache

17^{€50} adulte

12[€] enfant

**Économisez 19% minimum grâce à ce pack.*

PACK LES INCONTOURNABLES

Partez à la découverte de nos sites phares

Le parc de la Préhistoire et le château de Foix !

19^{€50} adulte

13^{€50} enfant

**Économisez 20% grâce à ce pack.*

PASS FAMILLE (2 adultes + 2 enfants)

Réductions selon les sites choisis.

**Tarifs réduits pour les enfants supplémentaires.*

PACK NIAUX/LA VACHE

Économisez jusqu'à 25%

Basse saison

Haute saison (juillet/août)

19^{€50} adulte 25^{€50} -23%

20^{€50} adulte 26^{€50} -22%

13^{€50} enfant 18[€] -25%

14^{€50} enfant 19[€] -23%

Nuevo

Comprad sus billetes y sus "Pass descubrimiento" en línea en www.sites-touristiques-ariege.es para ahorrar.

¿ Queréis visitar solo, en familia o en pareja ?

Tenemos varias fórmulas posibles en línea, para beneficiar de tarifas reducidas. ¡ No esperéis !

¿ No tenéis internet ? comprad sus "Pass" en nuestras taquillas o en nuestros socios (oficinas de turismo, campings, hoteles...).



Vous souhaitez découvrir nos sites :

- en groupe ?
- avec vos élèves ?
- avec vos collègues ?

Contactez-nous pour votre sortie sur-mesure !

POUR TOUS LES SITES, UN SEUL CONTACT :
05 61 05 10 10 - info@sites-touristiques-ariège.fr
www.sites-touristiques-ariège.fr



NIEX MAS-D'AZIL
PYRÉNÉES
PRÉHISTORIQUES



FOIX MONTSEUR
CITÉ MÉDÉVALE

Ariège
PYRÉNÉES
le Département 09

SITES TOURISTIQUES ARIÈGE
L'AVENTURE COMMENCE ICI

ARIÈGE
PYRÉNÉES
libres comme l'Air

